

ÚNIKOVÉ CESTY - VARIANTA 1

PROFILY ÚNIKOVÝCH CEST:

PROFIL 1

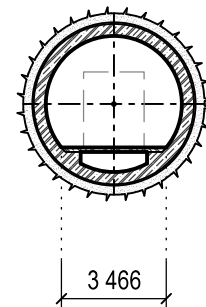
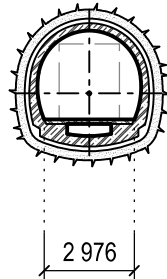
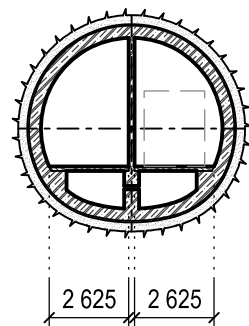
ŘEZ 1-1'

PROFIL 3

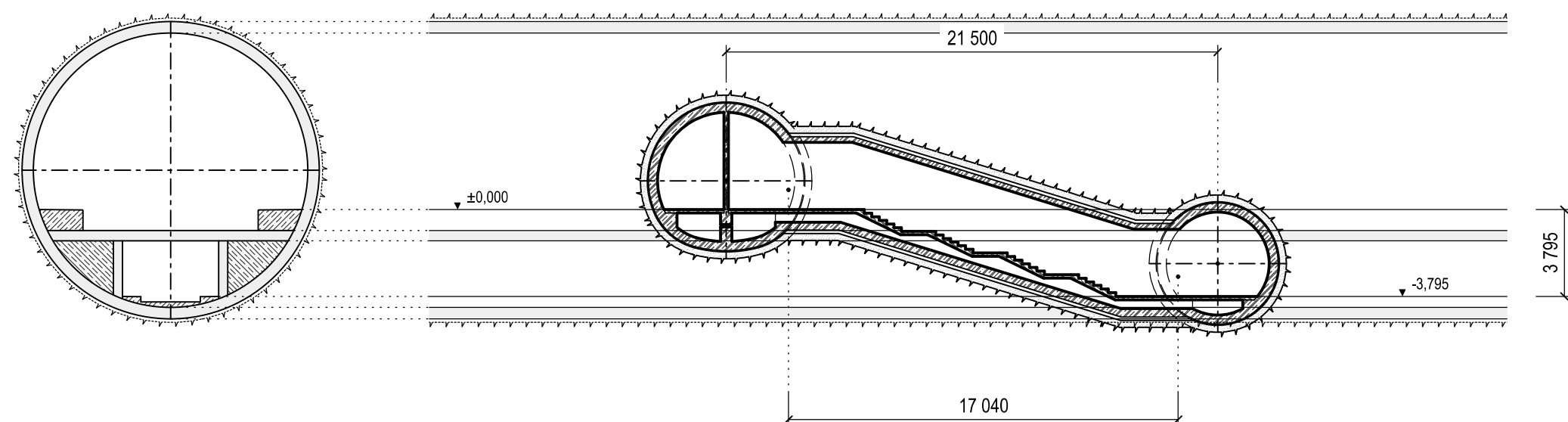
ŘEZ 3-3'

PROFIL 2

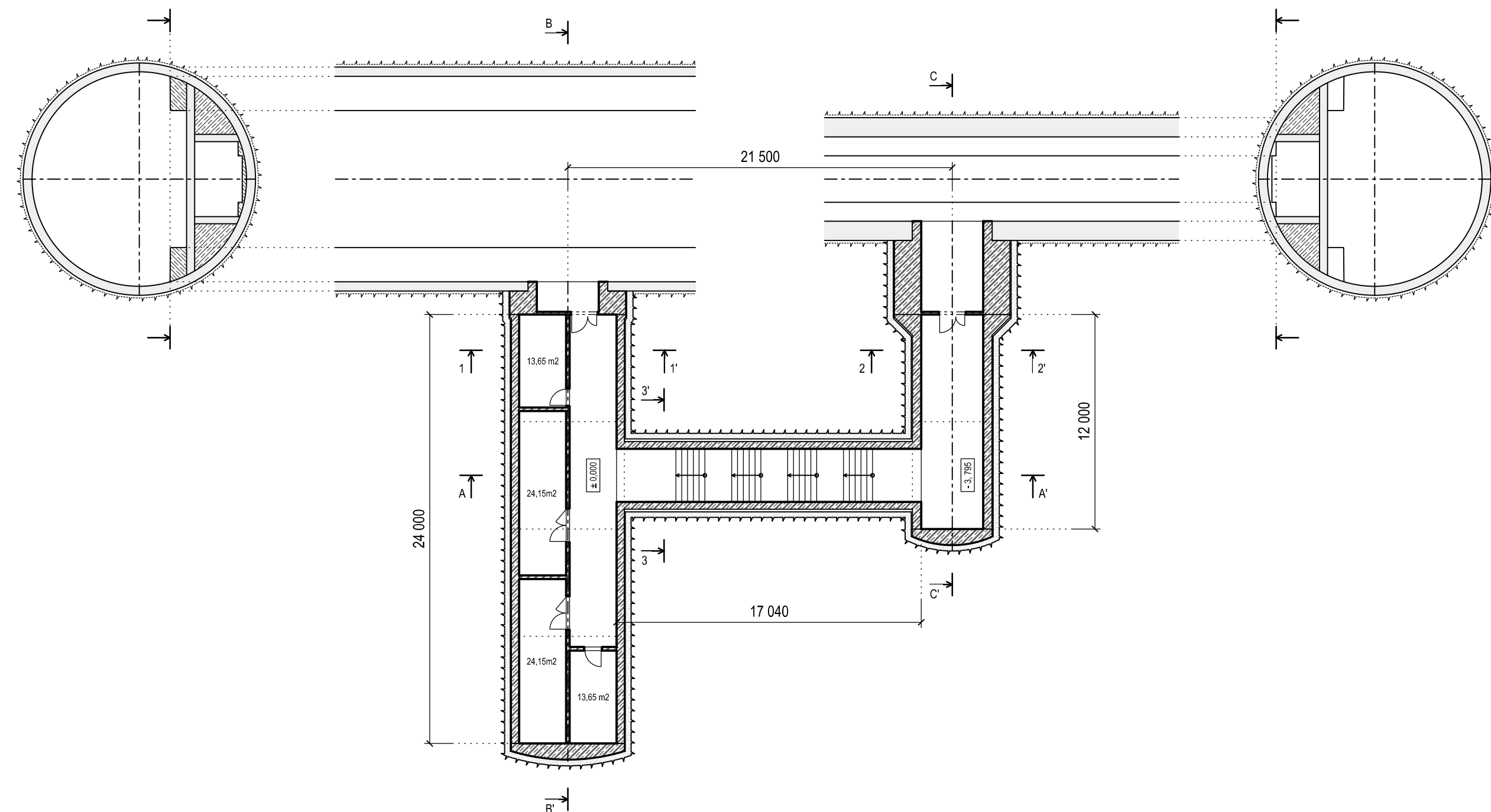
ŘEZ 2-2'



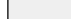




ŘEZ A-A':



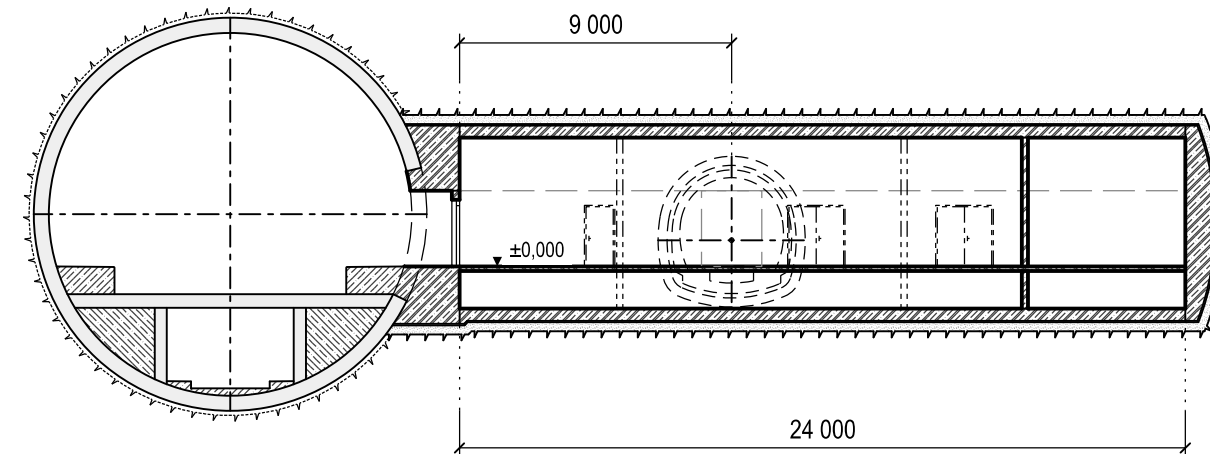
PUDORYS:



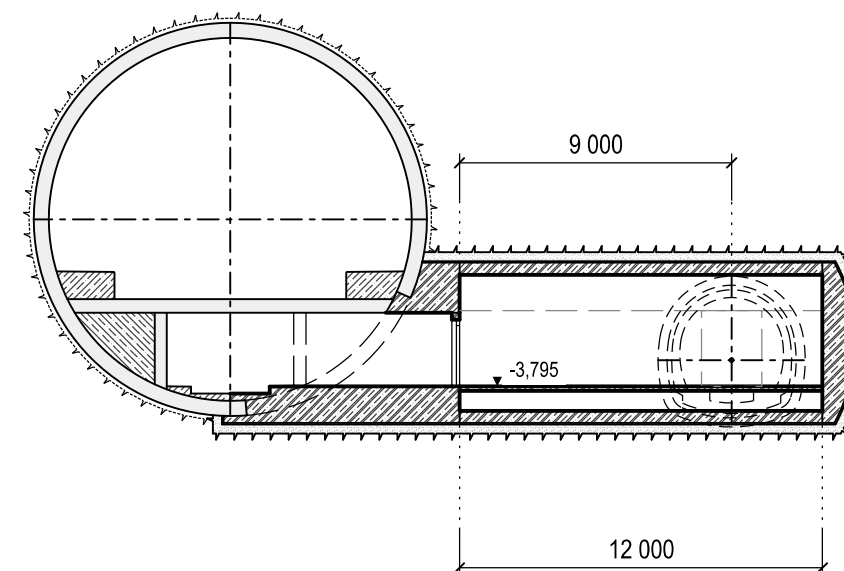
LEGENDA:

- | | |
|---|---|
|  | OSTĚNÍ A ŽB KCE, TRAŤOVÉHO TUNELU |
|  | SEKUNDÁRNÍ OSTĚNÍ Z MONOLITICKÉHO ŽB |
|  | PRIMÁRNÍ OSTĚNÍ ZE STŘÍKANÉHO BETONU |
|  | KONSTRUKČNÍ, PODKLADNÍ A VÝPLŇOVÝ BETON |
|  | VÝRUB |

ŘEZ B-B':



ŘEZ C-C':







Paré:

Orientační schéma:

Razítko oprávněné osoby:

Podpis:			Datum:
Revize:	Datum:	Popis:	Kontroloval:
001	16.10.2023	Studie po připomínkách	Pošteň

Stavebník / investor:	Správa železnic, státní organizace	 SPRÁVA ŽELEZNIC
Adresa:	Dlážděná 1003/7, 110 000 Praha 1	
Zástupce investora:	Stavební správa západ	
Adresa:	Ke Štvanici 656/3, 186 00 Praha 8	

Zhotovitel díla:		Společnost „SP + SEU + Mott Nemaše_DÚR, DSP“, správce SUDOP PRAHA a.s.	
Adresa:	Olšanská 1a, 130 00 Praha 3		
Kontakt:	T: +420 267094111 E: praha@sudop.cz		MOTT MACDONALD
Zhotovitel části / objektu:		SUDOP PRAHA a.s.	
Adresa:	Olšanská 1a, 130 00 Praha 3		
Kontakt:	T: +420 420267094111 E: praha@sudop.cz		
Hlavní projektant (HIP):	Ing. Miloš Kraměš	Specialista:	Ing. Tomáš Žitko, Ceng MICE, EUR ING

Název stavby / akce:	MODERNIZACE TRATI NEMANICE I - ŠEVETÍN ČÁST B		Označení (S-kód):	S631500294
			Zakázka:	20-185.201
Název části:	Tunely	Označení části: D.2.1.07		
Název objektu:	Studie změny způsobu provádění ražby tunelů z nové rakouské tunelovací metody na ražbu pomocí razicích tříků TBM		Číslo objektu / komplexu:	-
Název přílohy:	Unikové cesty	Číslo přílohy: 2 . 020		
Název dílčí části přílohy:	Varianta 1			
Odpovědný projektant:	Zpracovatel přílohy: Ing. Jakub Střížlik	Měřítko: 1:250 Formáty: 6xA4	Stupeň dokumentace: STUDIE	
Kraj: Jihočeský	Katastrální území: viz textová část	TUDU: viz textová část	Smluvní datum zpracování: 05/2023	

S-kód		Stupeň dokumentace		Časť		Objekt		Podobjekt		Príloha		Revízie	
S	6	3	1	5	0	0	2	9	4	-	-	-	-
		-		-		D 2 1 0 7		-		-		2 0 2 0 0 1	

DOKUMENT LZE UŽÍVAT POUZE VE SMYSLU PŘEŠLÉHO SMLOUVY O DÍLO. ŽÁDNÁ JEHO ČÁST NEMŮŽE BÝT DLE ZÁKONA č.121/2000 Sb., KOPÍROVÁNA NEBO JINÝM ZPŮSOBEM ROZŠÍŘOVÁNA. BEZ SOUHLASU ÚDOP PRAHA a.s.